

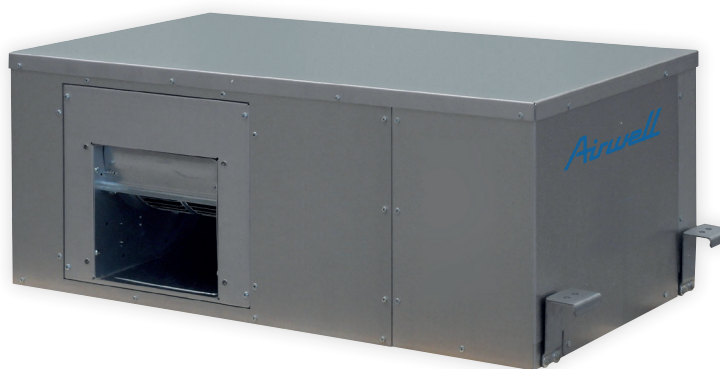


Vitesse fixe  
Réversible

Airwell

# DFMO 22 À 41

## Pompe à chaleur sur boucle d'eau



Télécommande  
incluse

### + PRODUITS

- Télécommande incluse
- Solution sans unité extérieure
- Monobloc
- Design compact
- Large gamme de puissance
- Thermostat inclus (réf. 7ACEL1880)

### CARACTÉRISTIQUES

#### TECHNOLOGIE:



DÉTENDEUR  
ÉLECTRONIQUE

### LE + « DÉVELOPPEMENT DURABLE »

> Haute efficacité.

### LE + « UTILISATEUR »

> Classification au feu: M0 (compatible ERP).

### LE + « INSTALLATEUR »

> Sortie alarme pour report défaut.

### LE + « TECHNOLOGIE »

> Sondes de température intégrées pour une optimisation de la consommation.

### DONNÉES TECHNIQUES

UNITÉ INTÉRIEURE		DFMO-022N-01M25	DFMO-031N-01M25	DFMO-041N-01M25
Code		7MB030001	7MB030002	7MB030003
Phase		Monophasé	Monophasé	Monophasé
REFROIDISSEMENT				
Puissance nominale (1)	kW	2,26	3,16	4,16
Puissance sensible	kW	1,91	2,75	3,50
Puissance absorbée totale	kW	0,54	0,74	0,92
EER		4,22	4,28	4,51
CHAUFFAGE - AIR À 20 °C - EAU À 20 °C				
Puissance nominale (2)	kW	2,76	3,85	4,92
Puissance absorbée totale	kW	0,55	0,77	1,06
COP		4,99	4,97	4,66
CHAUFFAGE - AIR À 20 °C - EAU À 15 °C				
Puissance nominale (3)	kW	2,46	3,33	4,42
Puissance absorbée totale	kW	0,55	0,73	1,02
COP		4,42	4,47	4,30
UNITÉ INTÉRIEURE				
Pression acoustique à 1 m	dB(A)	33	34	35
Nombre de compresseurs	nb	1	1	1
Type de compresseur			Rotatif	
Débit d'air	m <sup>3</sup> /h	533	612	800
Type de ventilateur			Centrifuge	
Nombre de ventilateurs	nb	1	1	1
Pression statique externe	Pa	40 (0-80)	40 (0-80)	40 (0-80)
Débit d'entrée d'eau (4)	l/s	0,13	0,18	0,24
Dimensions de l'unité (LxHxP)	mm	1034x361x513	1034x361x513	1034x386x513
Poids net/Poids avec l'emballage	kg	71/81	74/84	82/92
ALIMENTATION				
Phase/Tension/Fréquence		1P/230V/50Hz	1P/230V/50Hz	1P/230V/50Hz
DONNÉES ERP(5)				
SEER		3,75	3,90	4,18
SCOP		3,41	3,63	4,05
LIAISONS FRIGORIFIQUES				
Réfrigérant/PRP		R410A/2088	R410A/2088	R410A/2088
Charge	kg	0,47	0,64	1,30

### OPTIONS

#### ACCESSOIRE

Modbus DFMO 22 à 41  
Vanne modulante DFMO 22 à 41

#### CODE

7ACEL1881  
7ACFH0850

- (1) Air ambiant à 27°C BS/19°C BH. Température d'entrée/sortie d'eau de l'échangeur 30°C/35°C.  
 (2) Air ambiant à 20°C BS. Température d'entrée d'eau de l'échangeur 20°C. La température de sortie d'eau de l'échangeur est obtenue en fonction du débit d'eau de refroidissement.  
 (3) Air ambiant à 20°C BS. Température d'entrée d'eau de l'échangeur 15°C. La température de sortie d'eau de l'échangeur est obtenue en fonction du débit d'eau de refroidissement.  
 (4) Débit d'eau calculé en fonction des performances de refroidissement.  
 (5) Données calculées selon EN14825: 2016.



Vitesse fixe  
Réversible

# DFMO 45 À 250

## Pompe à chaleur sur boucle d'eau



Télécommande  
incluse

### + PRODUITS

- Télécommande incluse
- Solution sans unité extérieure
- Monobloc
- Design compact
- Large gamme de puissance
- Thermostat inclus (réf. 7ACEL1880)

### LE + « DÉVELOPPEMENT DURABLE »

> Haute efficacité.

### LE + « UTILISATEUR »

> Classification au feu: M0 (compatible ERP).

### LE + « INSTALLATEUR »

> Sortie alarme pour report défaut.

### LE + « TECHNOLOGIE »

> Sondes de température intégrées pour une optimisation de la consommation.

### DONNÉES TECHNIQUES

UNITÉ INTÉRIEURE		DFMO-045N-01M25	DFMO-080N-01M25	DFMO-100N-01M25	DFMO-170N-01T35	DFMO-250N-01M25
Code		7MB030004	7MB030005	7MB030006	7MB030007	7MB030008
Phase		Monophasé	Monophasé	Monophasé	Triphasé	Triphasé
REFROIDISSEMENT						
Puissance nominale	kW	4,56	8,08	10,60	16,90	25,00
Puissance sensible	kW	3,74	6,44	8,84	13,90	20,00
Puissance absorbée totale	kW	1,30	2,07	3,04	4,15	5,85
EER		3,52	3,90	3,53	4,07	4,27
CHAUFFAGE						
Puissance nominale	kW	7,55	10,30	14,40	23,10	33,20
Puissance absorbée totale	kW	1,75	2,39	3,35	5,23	7,21
COP		4,30	4,31	4,30	4,41	4,60
UNITÉ INTÉRIEURE						
Pression acoustique à 1m (3)	dB(A)	42	42	44	45	45
Nombre de compresseurs	nb	1	1	1	1	1
Type de compresseur		Rotatif	Rotatif	Rotatif	Scroll	Scroll
Débit d'air	m <sup>3</sup> /h	1000	1500	2800	3800	4900
Type de ventilateur		Centrifuge				
Nombre de ventilateurs	nb	1	1	1	1	1
Pression statique externe (4)	Pa	250	270	290	310	220
Débit d'entrée d'eau	l/s	0,27	0,47	0,64	1,00	1,47
Dimensions de l'unité (LxHxP)	mm	962x490x692	962x490x692	1167x590x802	1167x590x802	1467x705x927
Poids net/Poids avec l'emballage	kg	98/102	103/107	138/143	151/156	200/225
ALIMENTATION						
Phase/Tension/Fréquence		1P/230V/50Hz	1P/230V/50Hz	1P/230V/50Hz	3P/400V/50Hz/N	3P/400V/50Hz/N
DONNÉES ERP(5)						
SEER		3,28	3,93	3,57	4,23	4,47
SCOP		3,81	3,82	3,81	3,91	4,08
LIAISONS FRIGORIFIQUES						
Réfrigérant/PRP		R410A/2088				
Charge	kg	0,70	0,95	1,10	1,30	3,20

- (1) Air ambiant à 27°C BS/19°C BH. Température d'entrée/sortie d'eau de l'échangeur 30°C/35°C.
- (2) Air ambiant à 20°C BS. Température d'entrée d'eau de l'échangeur 20°C. La température de sortie d'eau de l'échangeur est obtenue en fonction du débit d'eau de refroidissement.
- (3) Air ambiant à 20°C BS. Température d'entrée d'eau de l'échangeur 15°C. La température de sortie d'eau de l'échangeur est obtenue en fonction du débit d'eau de refroidissement.
- (4) Débit d'eau calculé en fonction des performances de refroidissement.
- (5) Données calculées selon EN14825: 2016.

### OPTIONS

#### ACCESSOIRE

Vanne modulante DFMO 45-170  
Vanne modulante DFMO 250

#### CODE

7ACFH0851  
7ACFH0852

GRUPE **AIRWELL**

10, RUE DU FORT DE SAINT CYR - 78180 MONTIGNY LE BRETONNEUX, FRANCE

TÉL. : +33 (0)1 76 21 82 00 - www.airwell.com