



DC Inverter  
Réversible



# FDM ALLÈGE-PLAFONNIER



RC08C  
incluse

## + PRODUITS

- Télécommande RC08C incluse
- Sortie alarme et contact sec
- Longue distance de soufflage jusqu'à 11 m
- Compatible R32/R410A
- Flux d'air 4D

## CARACTÉRISTIQUES

### TECHNOLOGIE :



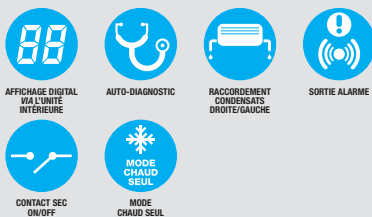
### QUALITÉ DE L'AIR :



### FONCTIONS UTILISATEURS :



### FONCTIONS INSTALLATEURS :



### LE + « DÉVELOPPEMENT DURABLE »

→ Classe énergétique élevée A++ (mode froid) / A+ (mode chaud)

### LE + « UTILISATEUR »

→ Large diffusion de l'air pour volume de pièce important

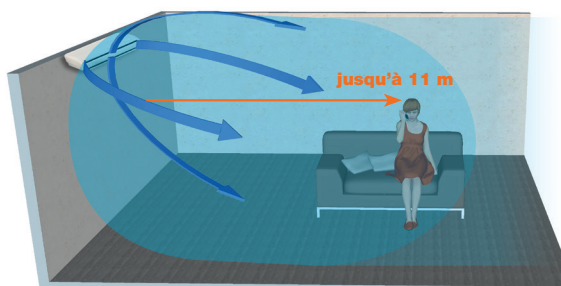
### LE + « INSTALLATEUR »

→ Lecture des paramètres sur l'unité intérieure

### LE + « TECHNOLOGIE »

→ Haute résistance à la corrosion avec le Golden Fin  
→ Détendeur électronique

### 4 FLUX D'AIR POUR UN MAXIMUM DE CONFORT



## OPTIONS

Accessoire	Code	Photo	Fonction
Télécommande filaire RCW11	7ACEL1774		Programmation hebdomadaire, mode, vitesse de ventilateur, minuterie Marche/Arrêt, fonction "I Feel", température.
Centrale de commande RCW21	7ACEL1777		<b>Centrale de commande.</b> Contrôle jusqu'à 64 unités intérieures avec les codes défauts de réglage individuel, contact sec Marche/Arrêt, mémorisation de la dernière opération.
Passerelle GTC	7ACEL1708	 <b>GTC</b>	1024 unités max. peuvent être connectées (16 passerelles).
Service de l'outil de tests	7ACEL1710	 <b>+</b>	Capacité à afficher les paramètres du système, l'historique, les codes défauts et le réglage des paramètres.
Pompe à condensats Mini Flowwatch MF2	7ACTL0517		Évacuation des condensats de l'unité intérieure.

## CERTIFICATION

AIRWELL participe au programme AC1 de ECP.  
Vérifier la validité du certificat sur :  
[www.eurovent-certification.com](http://www.eurovent-certification.com)



Les modèles avec \* ne sont pas certifiés Eurovent

**Airwell**  
Just feel well

## DONNÉES TECHNIQUES FDM

Unité intérieure		AW-FDM018-N91	AW-FDM024-N91	AW-FDM036-N91	AW-FDM036-N91	AW-FDM048-N91*	AW-FDM060-N91*
Unité extérieure R32		AW-YDFA018-H91	AW-YDFA024-H91	AW-YDFA036-H91	AW-YDFA036-H93	AW-YDFA048-H93	AW-YDFA060-H93
Phase		Monophasé	Monophasé	Monophasé	Triphasé	Triphasé	Triphasé
<b>REFROIDISSEMENT</b>							
Puissance nominale (min./max.)	kW	5,28 (2,71-5,57)	7,03 (3,22-8,29)	10,55 (3,93-12,02)	10,55 (3,93-12,02)	14,07 (4,96-15,11)	15,83 (5,28-17,0)
Pdesignc	kW	5,40	7,10	10,50	10,60	14,20	16,70
Puissance absorbée nominale	kW	1,63	2,19	3,80	3,75	5,50	6,06
SEER/Classe énergétique		6,5/A++	6,2/A++	6,4/A++	6,4/A++	6,2/A++	6,3/A++
Limites de fonctionnement	°C	-15°/50° Bulbe sec					
<b>CHAUFFAGE</b>							
Puissance nominale (min./max.)	kW	5,57 (2,42-6,3)	7,62 (2,72-8,65)	11,14 (2,81-13,48)	11,14 (2,81-13,95)	16,12 (3,81-18,07)	18,17 (4,4-19,64)
Pdesignc (climat tempéré)	kW	4,80	5,40	8,70	9,10	11,50	12,20
Pdesignc (climat chaud)	kW	4,70	5,50	10,70	9,40	12,00	13,00
Puissance absorbée nominale	kW	1,50	2,05	3,04	3,00	5,05	6,04
SCOP/Classe énergétique (climat tempéré)		4,1/A+	4,0/A+	4,0/A+	4,1/A+	4,0/A+	4,1/A+
SCOP/Classe énergétique (climat chaud)		5,2/A+++	5,1/A+++	5,1/A+++	5,1/A+++	5,1/A+++	5,1/A+++
Limites de fonctionnement	°C	-15°/24° Bulbe sec					
Puissance à -10 °C	kW	4,47	5,03	8,10	8,47	10,71	11,36
Puissance à -15 °C	kW	4,18	4,70	7,58	7,92	10,01	10,62
<b>UNITÉ INTÉRIEURE</b>							
Pression acoustique à 1 m (PV/MV/GV)	dB(A)	34,5/38,5/41,5	41/46/49	42/46/50	42/46/50	46/50/54	42/47/54
Puissance acoustique	dB(A)	58	61	61	61	66	69
Débit d'air (PV/MV/GV)	m³/h	650/760/880	853/1066/1208	1431/1844/2160	1431/1844/2160	1417/1930/2329	1426/1834/2454
Déshumidification	l/h	2	2,5	3,8	3,8	4,5	5,5
Dimensions de l'unité (LxHxP)	mm	1068x675x235	1068x675x235	1650x675x235	1650x675x235	1650x675x235	1650x675x235
Dimensions de l'emballage (LxHxP)	mm	1145x755x313	1145x755x313	1725x755x313	1725x755x313	1725x755x313	1725x755x313
Poids net/Poids avec l'emballage	kg	28/33,3	26,8/31,9	41,5/48	41,5/48	41,2/47,6	41,4/47,8
Code		7SP012263	7SP012264	7SP012265	7SP012265	7SP012266	7SP012267
<b>UNITÉ EXTÉRIEURE</b>							
Pression acoustique à 1 m	dB(A)	55	62	65	64	66	66
Puissance acoustique	dB(A)	62	66	68	68	72	74
Débit d'air	m³/h	2000	2700	4000	4000	7500	7500
Type de compresseur		Rotatif DCI	Rotatif DCI	Rotatif DCI	Rotatif DCI	Rotatif DCI	Rotatif DCI
Dimensions de l'unité (LxHxP)	mm	800x554x333	845x702x363	946x810x410	946x810x410	952x1333x415	952x1333x415
Dimensions de l'emballage (LxHxP)	mm	920x615x390	965x765x395	1090x875x500	1090x875x500	1095x1480x495	1095x1480x495
Poids net/Poids avec l'emballage	kg	33,7/36,6	49,4/52,8	66,8/73,4	66,8/73,4	106,7/119,9	111,3/124,3
Code		7SP063051	7SP063052	7SP063053	7SP063054	7SP063055	7SP063056
<b>ALIMENTATION</b>							
Phase/Tension/Fréquence		1P/230V/50Hz	1P/230V/50Hz	1P/230V/50Hz	3P/400V/50Hz	3P/400V/50Hz	3P/400V/50Hz
Côté d'alimentation		Extérieur	Int. & Ext.	Int. & Ext.	Int. & Ext.	Int. & Ext.	Int. & Ext.
Câble d'alimentation	mm²	3x2,5	3x1,5+3x2,5	3x1,5+3x4	3x1,5+5x2,5	3x1,5+5x2,5	3x1,5+5x2,5
Protection électrique (courbe D)	A	16	10+25	10+30	10+20	10+25	10+25
Liaisons électriques	mm²	4x1,5	2x0,5	2x0,5	2x0,5	2x0,5	2x0,5
<b>LIAISONS FRIGORIFIQUES</b>							
Diamètre tube gaz	pouces	1/2"	5/8"	5/8"	5/8"	5/8"	5/8"
Diamètre tube liquide	pouces	1/4"	3/8"	3/8"	3/8"	3/8"	3/8"
Longueur max.	m	30	50	65	65	65	65
Dénivelé max.	m	20	25	30	30	30	30
Réfrigérant/PRP		R32/675	R32/675	R32/675	R32/675	R32/675	R32/675
Charge (5 m)	kg	1,15	1,50	2,40	2,40	2,80	2,95
Charge additionnelle	g/m	12	24	24	24	24	24
Unité extérieure compatible YMD R410A*		AWAU-YMD018-H11	AWAU-YMD024-H11	AWAU-YMD036-H11	AWAU-YMD036-H13	AWAU-YMD048-H13	AWAU-YMD060-H13
Code		7SP062972	7SP062893	7SP062895	7SP062896	7SP062899	7SP062900

\* Données techniques spécifiques - Voir documentation R410A.

## COMBINAISONS

Unité intérieure	Compatible avec unité extérieure
Allège-plafonnier	Monosplit
FDM 18-24-36 	YDFA 
FDM 48-60 	YDFA 